

令和2年4月発行



ファミサポ通信

ファミリーサポートセンター

上天草市ファミリーサポートセンター

第12号



あたたかい日差しが降り注ぐ季節になりましたが、皆さまいかがお過ごしでしょうか？今年度もファミサポの活動状況や子育てに役立つ情報を皆さまへお知らせします。

令和元年度の活動報告

・年間活動件数 **190件** (前年比△25件減)

・活動内容BEST 3

- 👑 No.1 学校・学童保育後の預かり
- No.2 保育施設・学校などの休みの時の援助
- No.3 その他の送迎



会員数(R2.4.1現在)

利用会員	42人
援助会員	34人
両方会員	3人
合計	79人

令和元年度は、新たに援助会員5名、利用会員9名、計14名の方が登録されました。



援助会員さん大募集中！！

ファミサポQ&A

Q1：子どもの対象年齢は何歳まで？

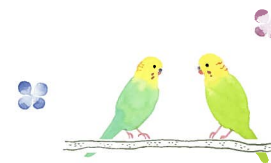
A：生後6カ月から小学6年生までです。

Q2：子どもを預かってくれる人はどんな人？

A：子どもを安全に預かるため、養成講座を受講された援助会員さんです。

Q3：どんな時、利用できるの？

- A：★保育施設へのお迎え。
- ★保育施設の時間外や放課後。
- ★用事で出かけなければならないときの預かりなどです。



※原則、援助会員の自宅で預かります。

年間行事予定

6月 救命講習会

10月 援助会員養成講習会

11月 会員交流会

※日程の詳細は随時お知らせいたします。



担当者より

今年度から尾上・藤川・川口の3人体制になりました。会員の方々がご利用しやすいようにサポートして参りますので、お気軽にご相談ください。

《お問い合わせ先》

上天草市ファミリーサポートセンター(担当:尾上・藤川・川口)
(上天草市社会福祉協議会) TEL:0969-56-2455 FAX:0969-56-2613